

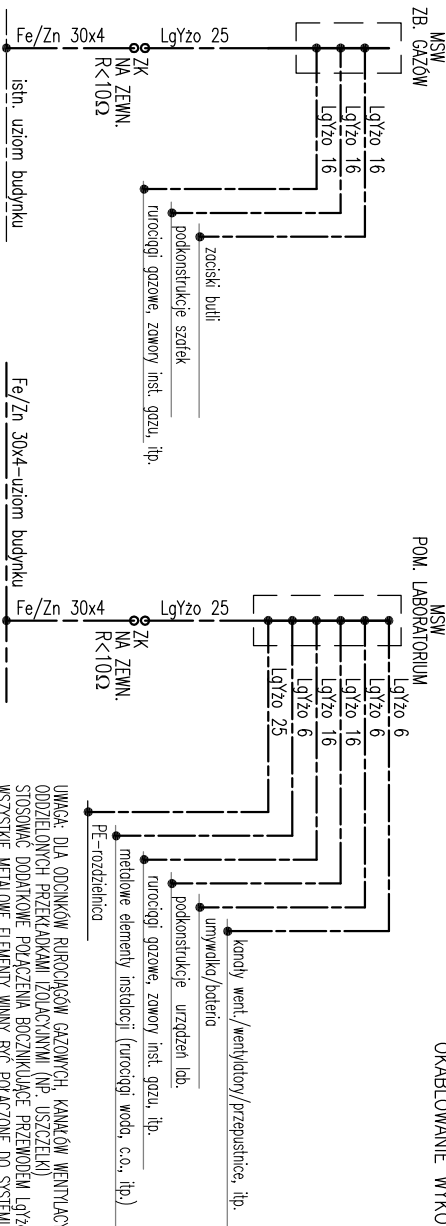
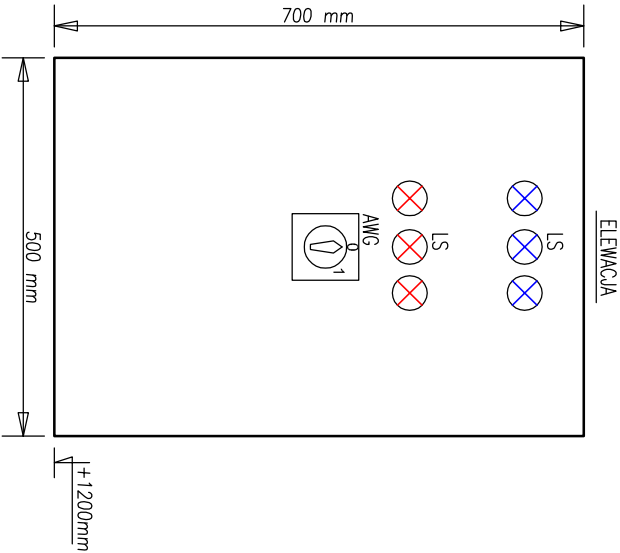
ilość odb. lub ozn.	LS	OPP	1	1	1	1	1	1	1	WK	WD1	NK	PR+IR	1	AC	RGH	KZ+KL	5	1	PP	REZ.	REZ.	REZ.	WD2	CDG	
Moc zainst. [kW]	0,01	---	0,40	0,40	0,40	0,40	0,40	0,40	0,40	0,15	0,12	4,50	0,01	0,01	1,0	0,01	2,20	0,27	0,05	XX	XX	XX	XX	0,25	0,20	
Pomieszczenie Opis	SYGN. NAPIĘCIA	ZAB. P.PRZETW.	LAB	LAB	LAB	LAB	LAB	LAB	BIURO	DACH	BIURO	BIURO	STEROW. WENTYLAC.	ZERN.	BIURO	ZERN.	LAB	STEROW. OSWIETL.	LAB	XX	XX	XX	DACH	LAB		
Nr obwodu	1	2	3	4	5	6	7	8	9	10	11	12	13	14	15	16	17	18	19	21	21	22	23	24	25	26

UMAGA: AMG-AMRYJNY WYŁĄCZNIK ZASILANIA-ŁĄCZNIK "I-II", IP55, MONT. NA OBUDOWIE ROZDZIELNIK WYŁĄCZENIU AMARYJNEMU NIE PODLEGA WENTYLACJA AMARYJNA


LO, LW – ŁĄCZNIKI ZMIERNIE W WYK. P.WYBUCHOWYM
WS – WYŁĄCZNIKI SERWISOWE INST. PRZY WENTYLATORACH-ŁĄCZNIK ZŁĄ-WYŁ W OBUŁOWIE N/T, IP55
PP – PRZEPŁYNNICA NAWIEMU POWIETRZA WENT. AMARYNEJ, NORMALNIE OTWARTA PO ODCIĘCIU ZASILANIA)
TR+PR – TERMOSTAT I CZUJNIK CIŚNIENIA DLA STEROW. NAGRZEWNICZY (ROZWIĄZANIE SYSTEMOWE)
RCH – REGULATOR Z CZUJNIKIEM TEMPERATURY DLA STEROW. AGREGATU CHŁODNICY (ROZWIĄZANIE SYSTEMOWE)
URZĄDZENIA WENTYLACJI I CHŁODZENIA (MD, AC, KZ, PR+TR, RCH) WG WYTYCZNYCH PROU. BRANŻY SANITARNEJ
ZASILANIE I STEROW. WW. URZĄDZEŃ WYKONAC PO ZAPOZNANIU SIĘ Z ICH DTR ORAZ WG WSKAŹN BRANŻY SANITARNEJ



UWAGA: STOSOWAĆ ELEMENTY SYSTEMU DETEKCYJ WŁ. BRANŻY SANITARNEJ.
OKABLOWANIE WYKONAĆ WG DTR STOSOWANEGO SYSTEMU DETEKCYJNO-ALARMOWEGO



INNA: DLA ODCINKÓW RURPOCZĄC GAZOWYCH, KANAŁÓW WENTYLACYJNYCH
ODDZIAŁOWYCH PRZEKŁADANI I ZŁĄCZENIAMI (NP, SZTELKI)
STOSOWANE DODATKOWE PODŁĄCZENIA BEZKONTAKOWE PRZEMOŁU LITWA 6,
WSZYSTKIE METALOWE ELEMENTY MINIM BYĆ PODŁĄCZONE DO SYSTEMU MIEJSCOWYCH
PODŁĄCZEŃ WYPOWIAWCZYCH.

		TIM ARCHITEKCI S.C.	
architektura		Tomasz Borowiecki Malgorzata Malasiewicz Al. Armii Krajowej 1/3, 42-200 Częstochowa tel. 607 047 198, 668 482 532 e-mail: biuro@timarchitektci.pl www.timarchitektci.pl	
OBIEKT	PROJEKT ROBÓT BUDOWLANYCH PRZYSTOSOWANIA POMIESZCZENIA LABORATORYJNEGO NA WIŚ PRZY UL. DĄBROWSKIEGO 71 DŁA MONTAŻU SPECJALISTYCZNEJ APARATURY BADAWCZEJ CZĘŚTUCHOWA UL. DĄBROWSKIEGO 71, DZ. NR 17/21, OBR. 41B		
TREŚĆ	SCHEMAT IDEOWY INSTALACJI ELEKTRYCZNEJ		
PROJEKTOWAŁ	mgr inż. Szymon Szmidt upr. SLK/5430/PWDE/14	SKALA	--
		DATA	IV/2021
		NR RYS.	E4